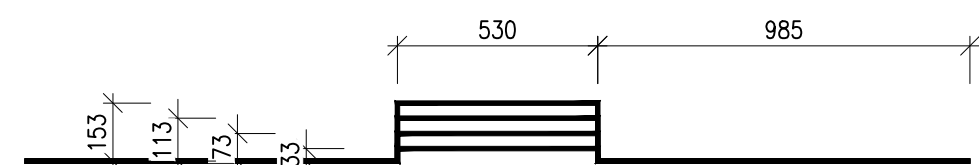
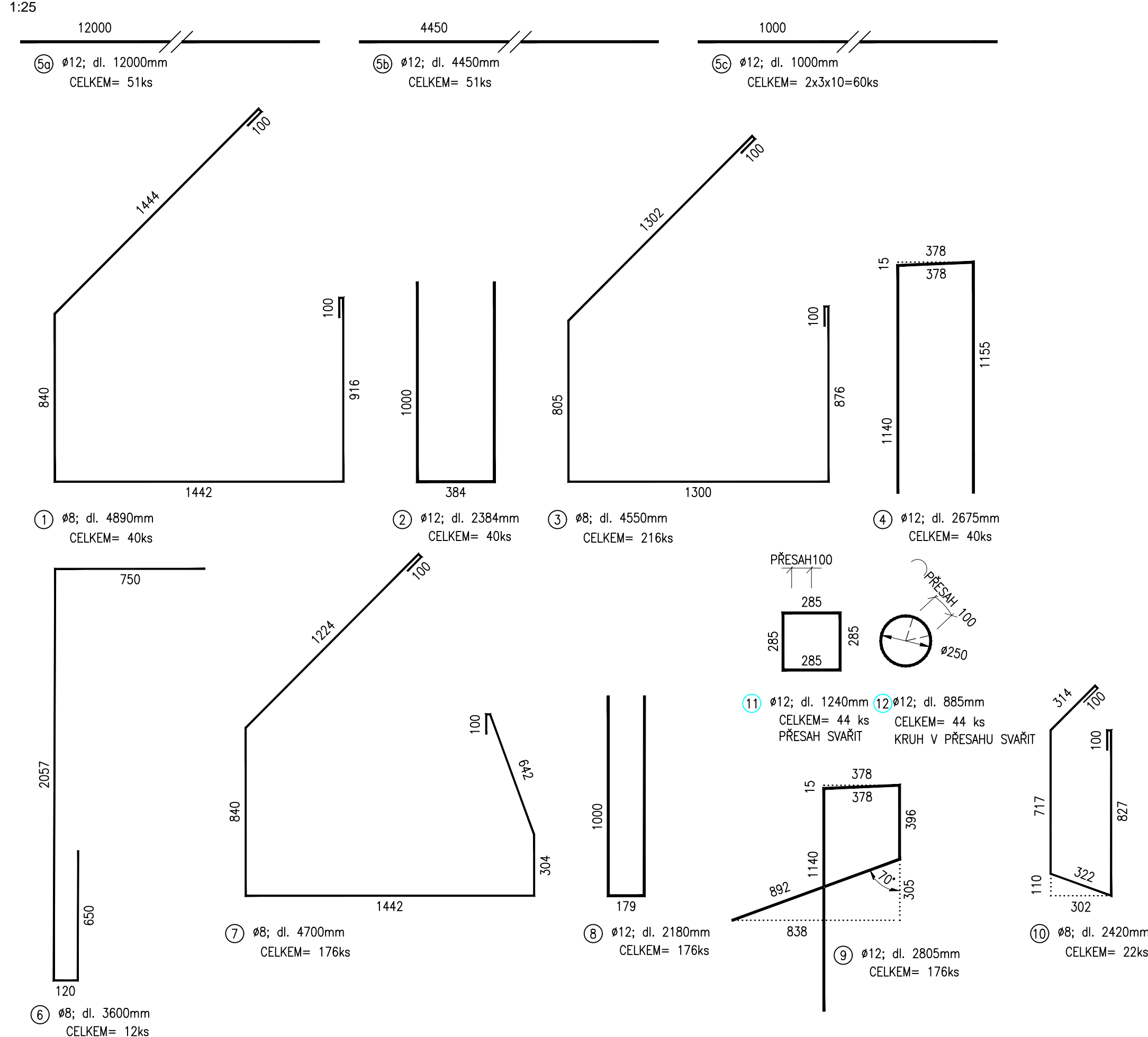
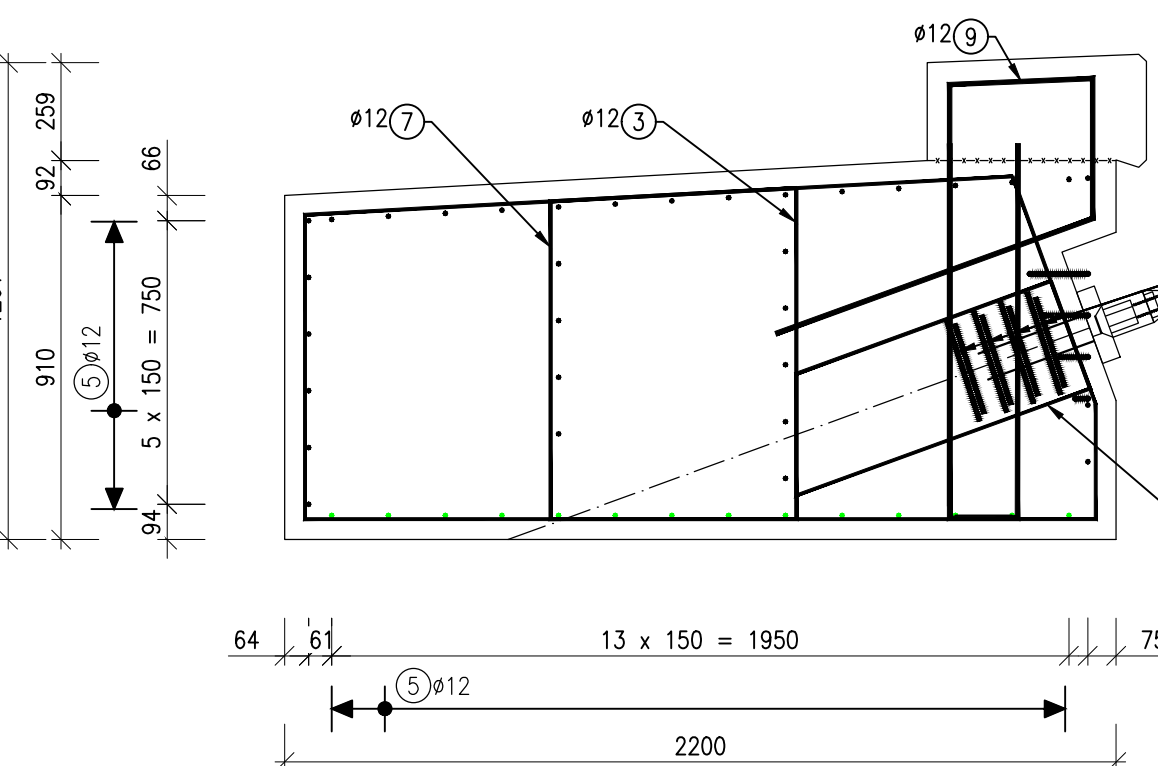
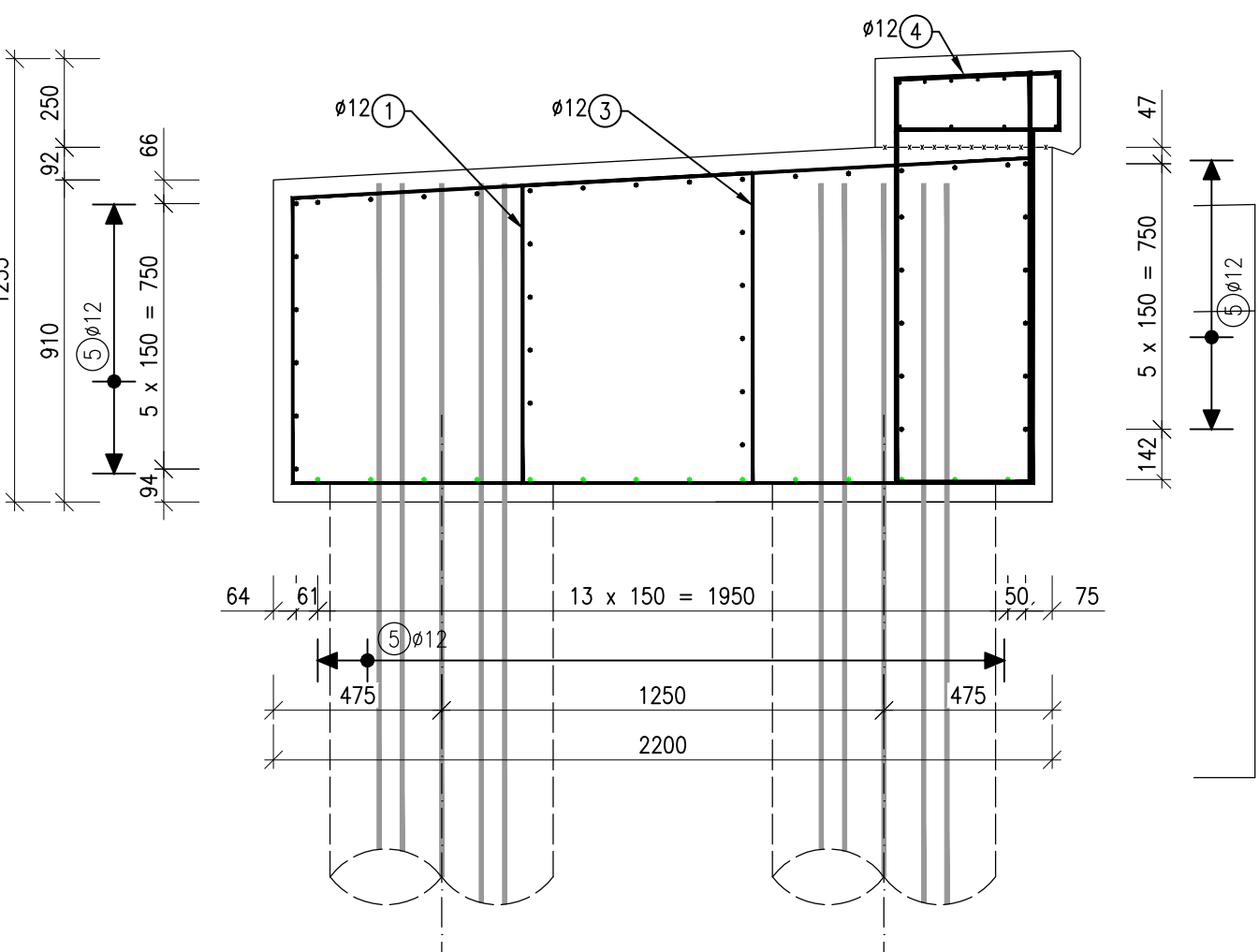
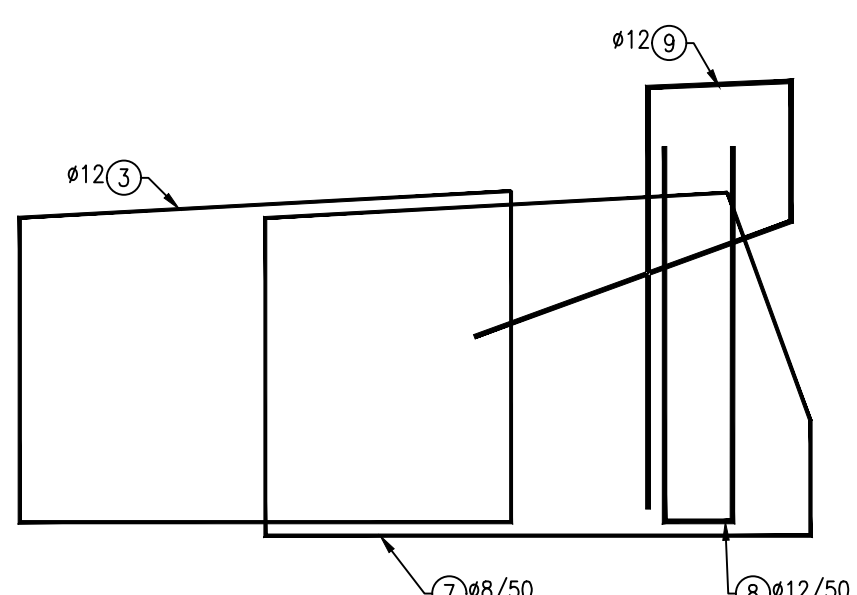
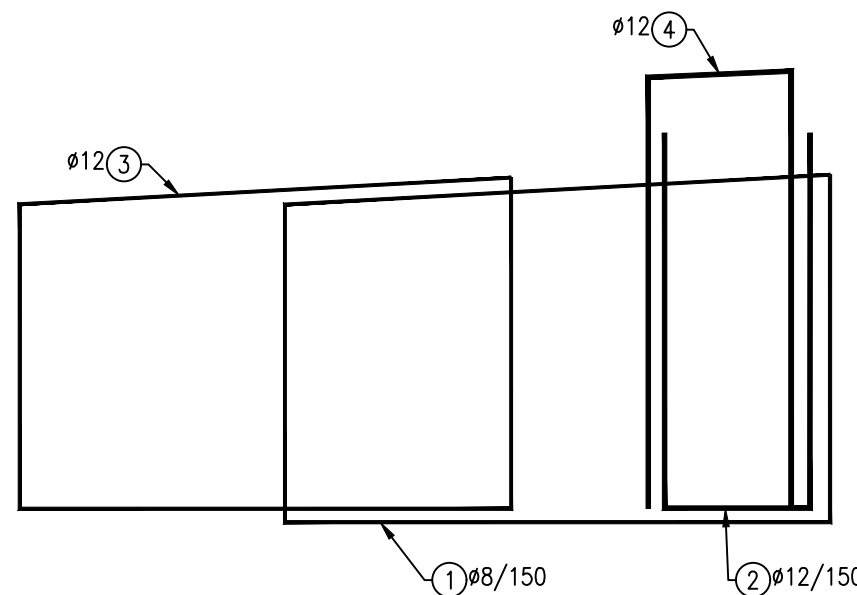
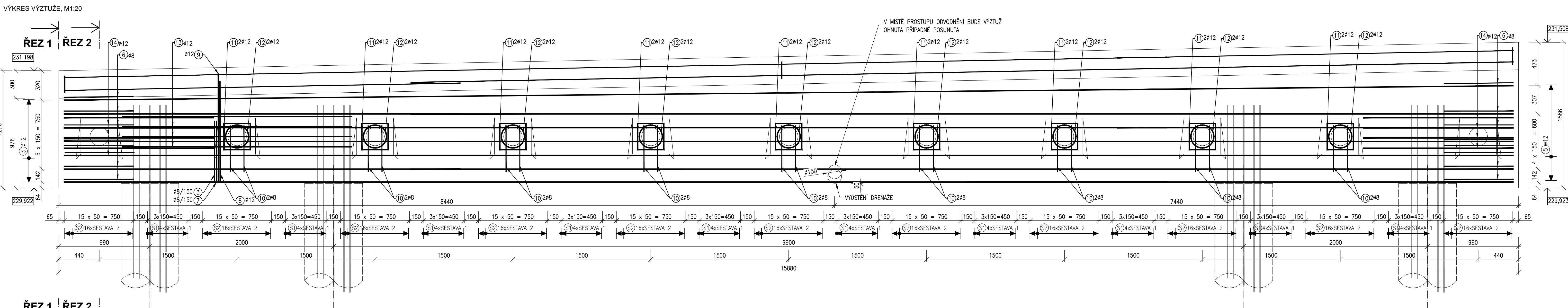
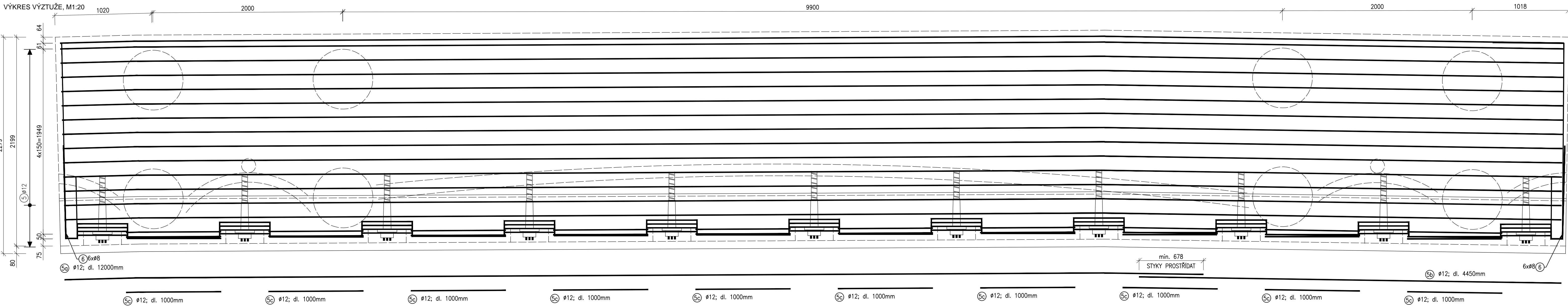
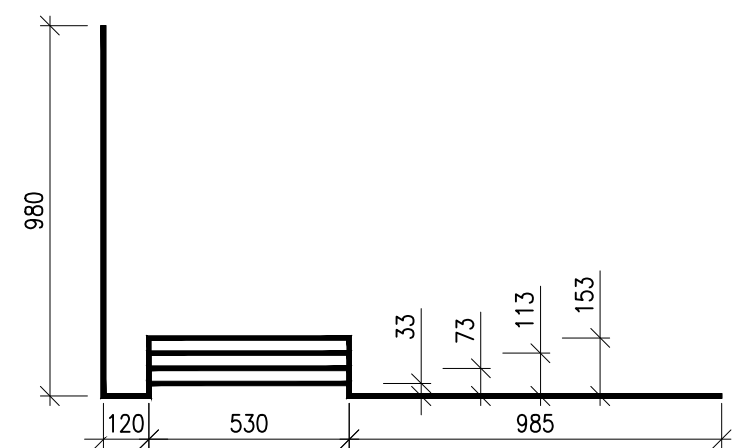


Rekonstrukce ŽST Brno - Královo Pole
 ŽST. Brno - Královo Pole, zárubní ze u koleje . 5a v km 9,210-9,800
 2.5.7 Výkres tvaru a výztuže ŽB p evázky, dilata ní díl . 5
 M1:20



		OZN.	ROZMĚR (mm)	x	ROZMĚR (mm)	y	ROZMĚR (mm)	z	ROZMĚR (mm)	u	CELKOVÁ dl. [mm]	POČET ks
		39	985		985		153		530		2900	9
		39	985		985		113		530		2800	9
		39	985		985		73		530		2700	9
		39	985		985		33		530		2600	9



	OZN.	ROZMĚR (mm)	x	ROZMĚR (mm)	y	ROZMĚR (mm)	z	ROZMĚR (mm)	u	ROZMĚR (mm)	v	CELKOVÁ dl. (mm)	POČET ks
	49	120		985		153		530		980		3000	2
	49	120		985		113		530		980		2900	2
	49	120		985		73		530		980		2800	2
	49	120		985		33		530		980		2685	2

VÝKAZ VÝZTUŽE					
Č. položky	Ø [mm]	délka [m]	počet kus celkem	délka celkem [m]	
				Ø8	Ø12
2	R18	4,890	40	195,60	
2	R12	2,394	40		95,36
3	R12	4,550	216	982,80	
3	R12	2,075	40		17,00
5a	R12	12,000	51		612,00
5b	R12	4,450	51		226,95
5c	R12	1,000	60		60,00
6	R8	3,600	12	43,20	
7	R8	4,700	176	827,20	
8	R12	2,180	176		383,68
9	R12	2,805	176		493,68
10	R8	2,420	22	53,24	
13	R12	1,240	44		54,56
13	R12	0,985	44		39,96
13	R12	99,000	1		99,00
14	R12	22,770	1		22,77
celková délka [m]				2102,04	2193,94
jmenovitá hmotnost [kg]				309,0	888,0
hmotnost při Ø [kg]				830,31	1948,22
celková hmotnost				2778,52	

TON SN EN 206+A2 a SN P 73 2404
30/37 - XC4, XF3 - Dmax 22mm - S4
ax. pr. sak 20 mm podle SN EN 12 390-8
podul pružnosti 33 GPa podle TP BS 05
nmenivo podle SN EN 12620 s dostatečnou mrazuvzdorností

JVĚDENÉ DÉLKY JSOU VZTAŽENY K OSE PRUTU
POLOM RY OBLOUK JSOU POLOM RY OHYBACÍCH
NEZNA ENÉ POLOM RY JSOU 1/2 Dr,min (TAB. 8.1)
NEZNA ENÉ ÚHLY JSOU 45°, 90° resp. 180°
CELKOVÉ DÉLKY VLOŽEK JSOU ST IŽNÉ DÉLKY


WAZANÁ VÝZTUŽ BUDE VODIV PROPOJENA DLE
P EDPISU SŽDC (D) SR5/7 (S).

- TVAR A POLOHU VÝZTUŽE NUTNO UPRAVIT DLE TVARU BEDNĚNÍ (ZKRÁTIT, POSUNOUT, NATO ITD.).
PRUTY, KTERÉ BUDOU V KOLIZI, JE NUTNO PŘEHNOUT NA STAVBU DLE POTŘEBY.



			ČÍSLO SOUPRAVY:
REVIZE Č.	DATUM	ZMĚNA	



 **SUDOP BRNO**
SUDOP BRNO, spol. s r.o.
Kounicova 26
611 36 Brno



	SAGASTA, s.r.o. Novodvorská 1010/14 142 00 Praha 4
---	--

OBJEDNAVATEL:	Správa telenic, s.o., Dlouhá 1003/7, 110 00 Praha 1		tel.: +420 972 625 804
	Stavební správa východ (organizační jednotka)		E-mail: sudop@sudop-brno.cz
PROFESNÍ SKUPINA:	12 MOSTY, TUNELY	VEDOUcí PROF. SKUPINY Ing. Rodomír Honák	GENERALNÍ ŘEDITEL Ing. Kamil Chmela
ODPOVĚDNÝ PROJ. KAZÁKY Ing. Kamil Chmela	ODPOVĚDNÝ PROJ. PS, SO Ing. Karel Pukl	NAVRH, VYPRACOVÁN Ing. Jana Řmoutová	KONTROLOVA Ing. Rodomír Honák

KRAJ: Jihomoravský	POVĚŘENÍ Číslo: Úřad m.ú.m. Brno, Brno-Královo Pole	STUPĚŇ: ŽP	ARCH. ČÍSLO
REKONSTRUKCE ŽST. BRNO - KRÁLOVO POLE SO 03-19-41 ŽST. Brno - Královo Pole, záružní zte u koleje . 5a v km 9.210-9.800		ČÍSLO DOKUM. 2002/0001	2002/120001
		UŠEDŘENO 14.06.2002	POČET VÝKRESŮ 14
		DATUM: 06/2022	
Výkres tvaru a výztuže ŽB p evázky, dilata ní díl . 5		ČÁST DOKUM. 2.1.4.18	PŘÍLOHA 2.5.7